



1,5 veggboks med liggende/ stående stenderfeste



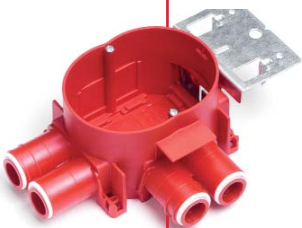
S57/100 1,5 Veggboks 6-løp

For enkel eller dobbel gipsplate. Ved dobbel gips brukes 6 mm utforsingsring som kan bygges oppå hverandre. Veggboksen har 20 mm stusser med reduksjon til 16 mm, og leveres med pusse-lokk og propper. Ved boring av hull til 1,5 boksen brukes mal for utfresning. Veggboksen benyttes til ELKO lavtbyggende innfelte dobbel stikkontakt, som finnes både i RS- og Plus design. (El.nr.: 15 115 36 (Plus) og 1510702 (RS)). Boks for innfelling: dybde 57 mm. Festeskruer 60 mm cc.



S57/100 1,5 Veggboks stender 6-løp

Samme egenskaper som over. Det er påmontert stenderfeste på langsiden av boksen for stående montasje.



S57/100 1,5 Veggboks stender liggende 6-løp

Samme egenskaper som over. Det er påmontert stenderfeste på kortsiden av boksen for liggende montasje.

Produktsortiment:

Produkt	El.nr.
S57/100 1,5 Veggboks	12 237 05
S57/100 1,5 Veggboks st.	12 237 07
S57/100 1,5 Veggboks st. liggende	12 237 11
Utforsingsring 6 mm 1,5 boks	12 237 09
Mal for utfresning	88 147 57



Utforsingsring for 1,5 veggboks. Høyden er 6 mm. Ringene er sammenbyggbare for å oppnå ønsket høyde.



ELKO AS

Eyvind Lyches vei 10
Postboks 234, NO-1301 Sandvika
Tlf.: 67 80 73 00
Faks: 67 80 73 01
www.elko.no