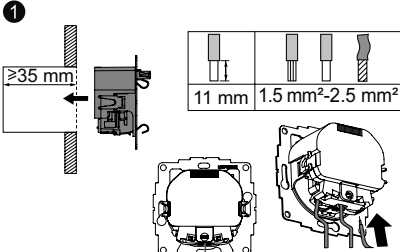




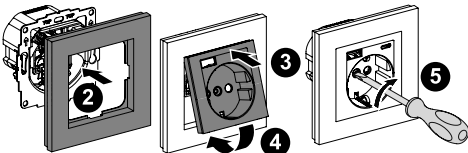
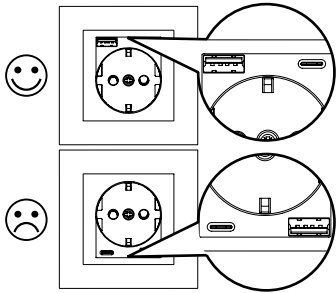
EKO07450
EKO07451
EKO07452

EKO30139

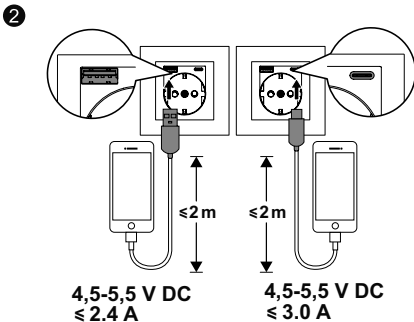
GDE45593-06 03/23



220 - 250 V ~
50 Hz

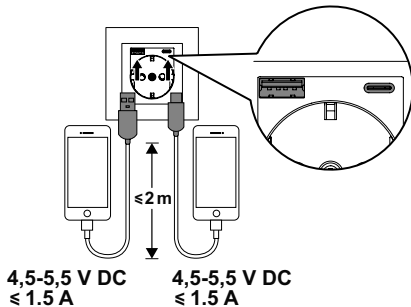


min 0.3 - max 0.4 mm



4,5-5,5 V DC
≤ 2,4 A

4,5-5,5 V DC
≤ 3,0 A



4,5-5,5 V DC
≤ 1,5 A

4,5-5,5 V DC
≤ 1,5 A

no Schuko-kontakt med USB 3.0 A type A + C - lader

1 Tilkobling



FARE FOR ELEKTRISK STØT, EKSPLOJON ELLER LYSBUE

Sikker elektrisk installasjon må kun utføres av kvalifisert personell. Faglærte må bevise at de har grundig kunnskap på følgende områder:

- Koble til installasjonsnettverk
- Koble til flere elektriske enheter
- Legge elektriske kabler
- Sikkerhetsstandarder, lokale kablingsregler og forskrifter.

Hvis du ikke følger disse instruksjonene, vil det medføre død eller alvorlig skade.

2 Bruk

USB-lader: 2 uttak av type A+C

Nominell inngangsspenning: 220 - 250 V~, 50 Hz, 0,5 A

Utgangsspenning:	4,5 V - 5,5 V DC
Utgangsstrøm USB-A:	maks 2,4 A
Utgangsstrøm USB-C:	maks 3,0 A
Utgangseffekt USB-A:	12,0 W
Utgangseffekt USB-C:	15,0 W
Strømførbukt uten belastning:	<0,06 W
Drifttemperatur:	+5 - +35 °C
Forventet levetid:	20.000 timer med full belastning

Øverspenningskategori:	III
Gjennomsnittlig aktiv effektivitet:	>82,0 %
Effektivitet ved lav belastning (10 %):	>81,0 %
Kapslingsgrad:	IP 20

Stikkontakt 250 V~ 16 A

Skrueløse poler og klemmer	
Avtrekingslengde:	11 mm
Kabeldimensjon:	2x 1,5 mm ² - 2x 2,5 mm ² (solid og flertrådet)

OMerk: Bruk kun originale ladekabler for å få riktig ladeytelse.

Merk: Installer enheten 50 cm fra hodesiden av sengen.

ELKO AS

Sandstuveien 68, 0680 Oslo
Pb 6598 Etterstad, 0607 Oslo
+ 47 67 79 39 00
support@elko.no
www.elko.no

sv Schuko uttag med USB 3.0 A Typ A + C laddare

1 Anslutning



RISK FÖR ELEKTRISK STÖT, EXPLOSION ELLER LJUSBÄGE

En elinstallasjon får endast utföras av en behörig installatör. Den behöriga installatören måste besitta ingående kunskaper inom följande områden:

- Anslutning till installationsnätverk.
- Anslutning av flera elektriska apparater.
- Dragnig av elkablar.
- Säkerhetsstandarder, lokala installationsföreskrifter och bestämmelser.

Om anvisningarna inte följs leder det till dödsfall eller allvarlig skada.

2 Användning

USB laddare: 2 utgångar typ A+C

Nominell ingångsspanning: 220 - 250 V~, 50 Hz, 0,5 A

Utgångsspanning:	4,5 V - 5,5 V DC
Utgångsström USB-A:	max 2,4 A
Utgångsström USB-C:	max 3,0 A
Utgående effekt USB-A:	12,0 W
Utgående effekt USB-C:	15,0 W
Elförbrukning vid nollast:	<0,06 W
Drifttemperatur:	+5 - +35 °C
Förväntad livstid:	20.000 timmar vid fullast
Överspanningskategori:	III
Genomsnittlig verkningsgrad i aktivt läge:	>82,0 %
Effektivitet vid låg belastning (10 %):	>81,0 %
Kapslingsklass hölje:	IP 20

Uttag 250 V~ 16 A

Skrulösa poler och klämmor	
Avskalningslängd:	11 mm
Tråddimension:	2x 1,5 mm ² - 2x 2,5 mm ² (EK och FK)

Observera: Använd endast originalladdningskabler för korrekt laddningsprestanda.

Observera: Installera enheten 50 cm från sängens huvudända.

ELKO AB

Glasfibergratan 8, 125 45 Älvsjö
Box 5115, 121 17 Johanneshov
+46 8 449 27 27
info@elko.se
www.elko.se

1 Liittäminen

⚠ ⚠ VAARA

SÄHKÖISKUN, RÄJÄHDYKSEN TAI VALOKAARIPURKAUKSEN VAARA

Sähköasennustöitä saa tehdä vain ammattilainen, jolla on sähkötöihin vaadittava lupa ja pätevyys. Pätevien ammattilaisten on osoitettava syvällistä tietämystä seuraavilta alueilta:

- kiinteään sähköverkkoon kytkeminen
- sähkölaiteasennukset
- sähkökaapeleiden asentaminen
- turvallisuusstandardit ja paikalliset johdotussäännöt ja -määräykset.

Ohjeiden huomiotta jättäminen voi aiheuttaa vakavan vamman tai hengenvaaran.

2 Käyttö

USB-laturi: 2 A+C-tyyppin lähtöä

Ottojännite	220 - 250 V~, 50 Hz, 0,5 A
Antojännite:	4,5 V - 5,5 V DC
Antovirta USB-A:	maks 2,4 A
Antovirta USB-C:	maks 3,0 A
Antoteho USB-A:	12,0 W
Antoteho USB-C:	15,0 W
Kuormittamattoman tilan tehonkulutus:	<0,06 W
Käyttölämpötila:	+5 - +35 °C
Odotettu kestoikä:	20.000 tuntia täydellä kuormalla
Ylijänniteluokka:	III
Aktiivitalan keskimääräinen hyötysuhde:	>82,0 %
Hyötysuhde alhaisella kuormituksella (10 %):	>81,0 %
Kotelointiluokka:	IP 20

Kannan lähtö 250 V~ 16 A

Ruuvittomat liittimet ja kynnet	
Kuorintapituus:	11 mm
Johdon halkaisija:	2x 1,5 mm ² - 2x 2,5 mm ² (yksi- ja monisäikeinen)

Huomautus: Käytä vain alkuperäisiä latauskaapeleita asianmukaisen lataustehon saavuttamiseksi.

Huomautus: Asenna laite 50 Cm:n etäisyydelle sängyn pääpuolelta.

ELKO Suomi

Sokerilinnantie 11
FI-02600 Espoo
+358 10 44 66 10

1 Connection

⚠ ⚠ DANGER

HAZARD OF ELECTRIC SHOCK, EXPLOSION, OR ARC FLASH

Safe electrical installation must be carried out only by skilled professionals. Skilled professionals must prove profound knowledge in the following areas:

- Connecting to installation networks.
- Connecting several electrical devices.
- Laying electric cables.
- Safety standards, local wiring rules and regulations.

Failure to follow these instructions will result in death or serious injury.

2 Use

USB Charger: 2 outputs type A + C

Nominal input voltage:	220 - 250 V~, 50 Hz, 0.5 A
Output voltage:	4.5 V - 5.5 V DC
Output current USB-A:	max 2.4 A
Output current USB-C:	max 3.0 A
Output power USB-A:	12.0 W
Output power USB-C:	15.0 W
No-load power consumption:	<0.06 W
Operating temperature:	+5 - +35 °C
Expected lifetime:	20.000 hours by full load
Overvoltage category:	III
Average active efficiency:	>82.0 %
Efficiency at low load (10%):	>81.0 %
Protection class:	IP 20

Socket outlet 16 A - 250 V~

Screwless terminals and claws	
Stripping length:	11 mm
Wire cross-section:	2x 1.5 mm ² - 2x 2.5 mm ² (rigid, rigid stranded and flexible)

Note: Use only original device charging cables for a proper charging performance.

Note: Install the device 50 cm away from the bed head-side

ELKO AS

Sandstuveien 68, 0680 Oslo
Pb 6598 Etterstad, 0607 Oslo
+ 47 67 79 39 00
support@elko.no
www.elko.no