

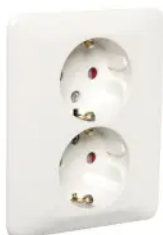
Produktdatablad

Spesifikasjoner

EKO06925

RS1091 PT delt stikk. lav PH

Elnummer: 1510708



Produktdata

| | |
|------------------------------|-------------------------------------|
| Produktspekter | ELKO |
| Produkt eller type komponent | Stikkontakt |
| Enhetens utseende | Basic element with full cover plate |
| Antall uttak | 2 |
| Stikkontakt koblingsskjema | 2P + J |
| Standard plugg | CEE 7/3 |
| Beskrivelse av uttak | Sidejord |
| Fargetone | Hvit |

Teknisk data

| | |
|---------------------------|-----------------------------------|
| Montering av enhet | Innfelt |
| Festemetode | Med skruer |
| Merkestrøm | 16 A |
| [ue] merkespenning | 440 V |
| Type nettverk | AC |
| Nettverksfrekvens | 50_60_HZ |
| Tilkoblinger | Skruklemmer |
| Maks tverrsnitt på klemme | 1 x 1,5...2 x 2,5 mm ² |
| Materiale | Termoplast |
| Fargenyanse | Hvit |
| Overflatebehandling | Ubehandlet |
| Type overflate | Høyglans |
| Bredde | 84 mm |
| Høyde | 104 mm |
| Innbyggingsdybde | 32 mm |
| Dybde | 42,5 mm |

Miljø

| | |
|---------|------|
| IP-grad | IP20 |
|---------|------|

Forpakkingsinformasjon

| | |
|--------------------------|---------|
| Enhetstype pakke 1 | PCE |
| Antall enheter i pakke 1 | 1 |
| Pakke 1 Høyde | 4,2 cm |
| Pakke 1 Bredde | 8,4 cm |
| Pakke 1 Vekt | 10,3 cm |
| Package 1 Weight | 114,8 g |

Informasjonen som gis i denne dokumentasjonen inneholder generelle beskrivelser og/eller tekniske egenskaper av ytelsen til produktene i dokumentet. Denne dokumentasjonen er ikke ment som en erstatning for, og må ikke brukes til å bestemme egnethet eller påliteligheten til disse produktene for spesifikke brukerapplikasjoner. Enhver bruker eller installatør ansvarlig for å utføre egnet og fullstendig risikovurdering, analyse og testing av produktene med hensyn til aktuell bruk. ELKO AS tar ikke ansvar for misbruk av gitt informasjon i dette produktdatabladet.