

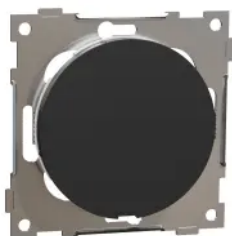
# Produktdatablad

## Spesifikasjoner

# EKO50068

## Senterplate One SO

Elnummer: 1410899



### Teknisk informasjon

Produktspekter	ELKO One
Serie	ELKO
Produkt eller type komponent	Blinddeksel
Enhetens utseende	Med fast ramme
Fargetone	Sort ( RAL 9005)

### Komplementær

Fargenyanse	Sort
Type overflate	Matt
Overflatebehandling	Ubehandlet
Montering av enhet	Innfelt Overflate
Festemetode	Med skruer Klipeses på
Materiale	PC (polykarbonat)
Høyde	71 mm
Bredde	71 mm
Dybde	12,5 mm
Produktkompatibilitet	ELKO One ramme

### Miljø

IP-grad	IP21
Miljøegenskaper	Halogenfri

## Forpakkingsinformasjon

Enhetstype pakke 1	PCE
Antall enheter i pakke 1	1
Pakke 1 Høyde	2,000 cm
Pakke 1 Bredde	7,300 cm
Pakke 1 Lengde	7,300 cm
Pakke 1 Vekt	34,000 g
Enhetstype pakke 2	BB1
Antall enheter i pakke 2	10
Pakke 2 Høyde	10,100 cm
Pakke 2 Bredde	22,400 cm
Pakke 2 Lengde	9,600 cm
Pakke 2 Vekt	398,000 g
Enhetstype pakke 3	CAR
Antall enheter i pakke 3	50
Pakke 3 Høyde	13,000 cm
Pakke 3 Bredde	47,600 cm
Pakke 3 Lengde	24,400 cm
Pakke 3 Vekt	2,188 kg

Informasjonen som gis i denne dokumentasjonen inneholder generelle beskrivelser og/eller tekniske egenskaper av ytelsen til produktene i dokumentet. Denne dokumentasjonen er ikke ment som en erstatning for, og må ikke brukes til å bestemme egnethet eller påliteligheten til disse produktene for spesifikke brukerapplikasjoner. Enhver bruker eller installatør ansvarlig for å utføre egnet og fullstendig risikovurdering, analyse og testing av produktene med hensyn til aktuell bruk. ELKO AS tar ikke ansvar for misbruk av gitt informasjon i dette produktdatabladet.